

VACUUM PUMP RM/RX

RM & RX 진공펌프 / RM & RX VACUUM



공급 압력 / Feed pressure	:	0.4 ~ 0.6 MPa
에어 소모량 / Air consumption	:	30 ~ 576 Nℓ/m
최대 진공 / Max vacuum	:	- 85 ~ - 92 kPa
소음도 / Noise level	:	55 ~ 65 dBA
재질 / Material	:	PPS, AL
사용온도 / Working temperature	:	- 20 ~ 80 °C
중량 / Weight	:	290 ~ 760g

Order no.

R ① - ② - ③ - ④ - ⑤

① 모델 / MODEL

M01 X01
M02 X02

② 개별진공연조 / STACK

2 : 2연조 / stack 10 : 10연조 / stack
3 : 3연조 / stack 11 : 11연조 / stack
4 : 4연조 / stack 12 : 12연조 / stack
5 : 5연조 / stack 13 : 13연조 / stack
6 : 6연조 / stack 14 : 14연조 / stack
7 : 7연조 / stack 15 : 15연조 / stack
8 : 8연조 / stack 16 : 16연조 / stack
9 : 9연조 / stack

유의사항
RM01/RX01 최대 16연조까지 제작 가능
(소음기 2대가 장착된 12연조 이상 완료)
RM02/RX02 최대 12연조까지 제작 가능
(소음기 2대가 장착된 6연조 이상 완료)

Remarks
RM01/RX01 manufacturing maximum of 16 stacks
(Up to 12 stack complete with 2 silencer)
RM02/RX02 manufacturing maximum of 12 stacks
(Up to 6 stack complete with 2 silencer)

③ 진공포트 크기
VACUUM PORT SIZE

4 : Ø4
6 : Ø6

④ 에어공급 밸브
AIR SUPPLY CONTROL VALVE

X : 없음 (NONE)
M1 : AC 110V
M2 : AC 220V
M4 : DC 24V

⑤ 진공파기 밸브
VACUUM RELEASE CONTROL VALVE

X : 없음 (NONE)
R1 : AC 110V
R2 : AC 220V
R4 : DC 24V

* 진공약세사리 필터 (특별주문)
VACUUM ACCESSORIES FILTER (MAKE TO ORDER)
- BVF06LF

DESIGN DATA

펌프의 특징 / Pump Characteristics

MODEL	최대 진공	최대 진공 유량	에어 소모량	소음도	중량	최소 호스 내경 ϕ (2m 이내)		
	Max.Vacuum -kPa(-mmHg)					Max.Vacuum flow(N ℓ /min)	Air consumption (N ℓ /min)	noise level (dBA)
RM01-2	-85 (-637.5)	27 X 2	30 ~ 42	55 ~ 60	298	>4	>2.5	>3/8"X1
RM01-3		27 X 3	45 ~ 63	55 ~ 60	331	>4	>2.5	>3/8"X1
RM01-4		27 X 4	60 ~ 84	55 ~ 60	364	>4	>2.5	>3/8"X1
RM01-5		27 X 5	75 ~ 105	60 ~ 65	397	>4	>2.5	>3/8"X1
RM01-6		27 X 6	90 ~ 126	60 ~ 65	420	>4	>2.5	>3/8"X1
RM01-7		27 X 7	105 ~ 147	60 ~ 65	453	>4	>2.5	>3/8"X1
RM01-8		27 X 8	120 ~ 168	60 ~ 65	486	>6	>2.5	>3/8"X1
RM01-9		27 X 9	135 ~ 189	60 ~ 65	519	>6	>2.5	>3/8"X1
RM01-10		27 X 10	150 ~ 210	60 ~ 65	552	>6	>2.5	>3/8"X1
RM01-11		27 X 11	165 ~ 231	60 ~ 65	585	>6	>2.5	>3/8"X1
RM01-12		27 X 12	180 ~ 252	60 ~ 65	618	>6	>2.5	>3/8"X1
RM01-13		27 X 13	195 ~ 273	60 ~ 65	661	>6	>2.5	>3/8"X2
RM01-14		27 X 14	210 ~ 297	60 ~ 65	694	>8	>2.5	>3/8"X2
RM01-15		27 X 15	225 ~ 315	60 ~ 65	727	>10	>2.5	>3/8"X2
RM01-16		27 X 16	240 ~ 336	60 ~ 65	760	>10	>2.5	>3/8"X2
RM02-2		-85 (-637.5)	35 X 2	60 ~ 84	55 ~ 60	298	>6	>4
RM02-3	35 X 3		90 ~ 126	55 ~ 60	331	>6	>4	>3/8"X1
RM02-4	35 X 4		120 ~ 168	60 ~ 65	356	>6	>4	>3/8"X1
RM02-5	35 X 5		150 ~ 210	60 ~ 65	379	>6	>4	>3/8"X1
RM02-6	35 X 6		180 ~ 252	60 ~ 65	420	>6	>4	>3/8"X1
RM02-7	35 X 7		210 ~ 294	60 ~ 65	453	>8	>4	>3/8"X1
RM02-8	35 X 8		240 ~ 336	60 ~ 65	496	>8	>4	>3/8"X2
RM02-9	35 X 9		270 ~ 378	60 ~ 65	529	>10	>4	>3/8"X2
RM02-10	35 X 10		300 ~ 420	60 ~ 65	562	>10	>4	>3/8"X2
RM02-11	35 X 11		330 ~ 462	60 ~ 65	595	>10	>4	>3/8"X2
RM02-12	35 X 12		360 ~ 504	60 ~ 65	628	>10	>4	>3/8"X2

진공흡입유량 (N ℓ /min) / Induce air in liters per minute (N ℓ /min)

MODEL	0(-mmHg)	75	150	225	300	375	450	525	600
	0(-kPa)	10	20	30	40	50	60	70	80
RM01	27	16	13	12	11	8	6	2.4	0.66
RM02	35	29	25	23	19	16	12	4.8	1.32

진공도달시간 (sec/ ℓ) / Time in seconds to evacuate to vacuum level (sec/ ℓ)

MODEL	75(-mmHg)	150	225	300	375	450	525	600
	10(-kPa)	20	30	40	50	60	70	80
RM01	0.218	0.556	1	1.575	2.356	3.44	5.27	10.21
RM02	0.109	0.278	0.5	0.788	1.178	1.72	2.635	5.158

※품질 향상을 위해 예고없이 사양이 변경될 수 있음.
Specifications subject to change without notice.

DESIGN DATA

펌프의 특징 / Pump Characteristics

MODEL	최대 진공 Max.Vacuum -kPa(-mmHg)	최대 진공 유량 Max.Vacuum flow(Nℓ/min)	에어 소모량 Air consumption (Nℓ/min)	소음도 noise level (dBA)	중량 weight (g)	최소 호스 내경 ∅(2m 이내) Min hose inner∅(within 2m)		
						공급 air supply	진공 vacuum	배기 exhaust
RX01-2	-92 (-690)	24 X 2	43.2~48	55 ~ 60	290	>4	>2.5	>3/8"X1
RX01-3		24 X 3	64.8~72	55 ~ 60	323	>4	>2.5	>3/8"X1
RX01-4		24 X 4	86.4~96	55 ~ 60	356	>4	>2.5	>3/8"X1
RX01-5		24 X 5	108~120	60 ~ 65	379	>4	>2.5	>3/8"X1
RX01-6		24 X 6	129.6~144	60 ~ 65	420	>4	>2.5	>3/8"X1
RX01-7		24 X 7	151.2~168	60 ~ 65	453	>4	>2.5	>3/8"X1
RX01-8		24 X 8	172.8~192	60 ~ 65	486	>6	>2.5	>3/8"X1
RX01-9		24 X 9	194.4~216	60 ~ 65	519	>6	>2.5	>3/8"X1
RX01-10		24 X 10	216~240	60 ~ 65	552	>6	>2.5	>3/8"X1
RX01-11		24 X 11	237.6~364	60 ~ 65	585	>6	>2.5	>3/8"X1
RX01-12		24 X 12	259.2~288	60 ~ 65	618	>6	>2.5	>3/8"X1
RX01-13		24 X 13	280.8~312	60 ~ 65	661	>6	>2.5	>3/8"X2
RX01-14		24 X 14	302.4~336	60 ~ 65	694	>8	>2.5	>3/8"X2
RX01-15		24 X 15	324~360	60 ~ 65	727	>10	>2.5	>3/8"X2
RX01-16		24 X 16	345.6~384	60 ~ 65	760	>10	>2.5	>3/8"X2
RX02-2		-92 (-690)	32 X 2	86.4~96	55 ~ 60	290	>6	>4
RX02-3	32 X 3		129.6~144	55 ~ 60	323	>6	>4	>3/8"X1
RX02-4	32 X 4		172.8~192	63 ~ 65	356	>6	>4	>3/8"X1
RX02-5	32 X 5		216~240	63 ~ 65	379	>6	>4	>3/8"X1
RX02-6	32 X 6		259.2~288	63 ~ 65	420	>6	>4	>3/8"X1
RX02-7	32 X 7		302.4~336	63 ~ 65	453	>8	>4	>3/8"X1
RX02-8	32 X 8		345.6~384	63 ~ 65	496	>8	>4	>3/8"X2
RX02-9	32 X 9		388.8~432	63 ~ 65	529	>10	>4	>3/8"X2
RX02-10	32 X 10		432~480	63 ~ 65	562	>10	>4	>3/8"X2
RX02-11	32 X 11		475.2~528	63 ~ 65	595	>10	>4	>3/8"X2
RX02-12	32 X 12		518.4~576	63 ~ 65	628	>10	>4	>3/8"X2

진공 흡입 유량 (Nℓ/min) / Induce air in liters per minute (Nℓ/min)

MODEL	0(-mmHg)	75	150	225	300	375	450	525	600	675
	0(-kPa)	10	20	30	40	50	60	70	80	90
RX01	24	13	9	8	7	5	4	2.7	1.2	0.45
RX02	32	21	17	15	14	11	9	5.4	2.4	0.9

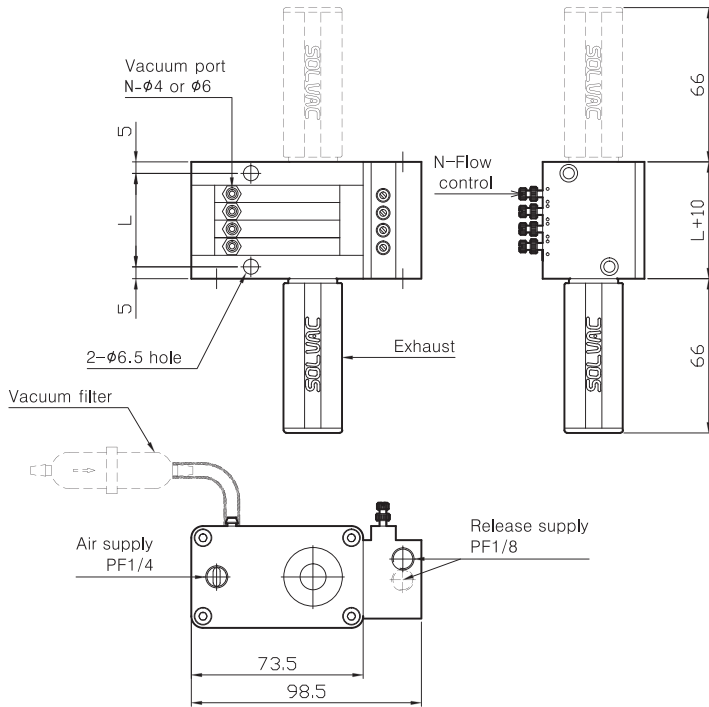
진공 도달 시간 (sec/ℓ) / Time in seconds to evacuate to vacuum level (sec/ℓ)

MODEL	75(-mmHg)	150	225	300	375	450	525	600	675
	10(-kPa)	20	30	40	50	60	70	80	90
RX01	0.258	0.796	1.516	2.4	3.56	4.91	6.896	10.16	19.19
RX02	0.129	0.398	0.758	1.2	1.78	2.455	3.445	5.08	9.594

※ 품질 향상을 위해 예고없이 사양이 변경될 수 있음.
Specifications subject to change without notice.

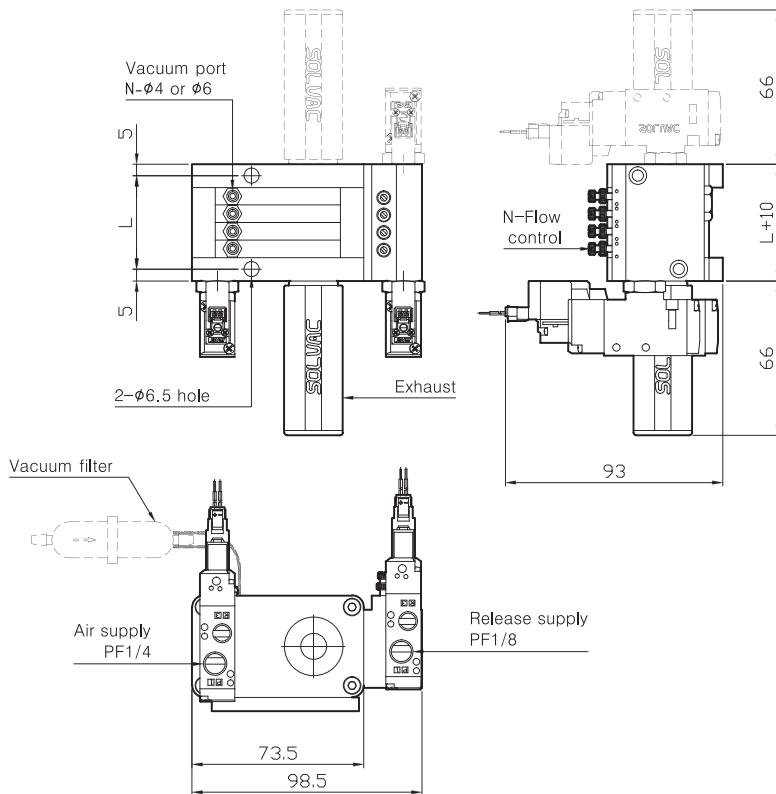
DIMENSION

RM/RX type (without valve)



MODEL	L (mm)
(RM / RX) (01 / 02) - 2 - X - X	25
(RM / RX) (01 / 02) - 3 - X - X	32.5
(RM / RX) (01 / 02) - 4 - X - X	40
(RM / RX) (01 / 02) - 5 - X - X	47.5
(RM / RX) (01 / 02) - 6 - X - X	55
(RM / RX) (01 / 02) - 7 - X - X	62.5
(RM / RX) (01 / 02) - 8 - X - X	70
(RM / RX) (01 / 02) - 9 - X - X	77.5
(RM / RX) (01 / 02) - 10 - X - X	85
(RM / RX) (01 / 02) - 11 - X - X	92.5
(RM / RX) (01 / 02) - 12 - X - X	100
(RM / RX) 01 - 13 - X - X	107.5
(RM / RX) 01 - 14 - X - X	115
(RM / RX) 01 - 15 - X - X	122.5
(RM / RX) 01 - 16 - X - X	130

RM/RX type (with air supply valve, release valve)



MODEL	L (mm)
(RM / RX) (01 / 02) - 2 - M4 - R4	25
(RM / RX) (01 / 02) - 3 - M4 - R4	32.5
(RM / RX) (01 / 02) - 4 - M4 - R4	40
(RM / RX) (01 / 02) - 5 - M4 - R4	47.5
(RM / RX) (01 / 02) - 6 - M4 - R4	55
(RM / RX) (01 / 02) - 7 - M4 - R4	62.5
(RM / RX) (01 / 02) - 8 - M4 - R4	70
(RM / RX) (01 / 02) - 9 - M4 - R4	77.5
(RM / RX) (01 / 02) - 10 - M4 - R4	85
(RM / RX) (01 / 02) - 11 - M4 - R4	92.5
(RM / RX) (01 / 02) - 12 - M4 - R4	100
(RM / RX) 01 - 13 - M4 - R4	107.5
(RM / RX) 01 - 14 - M4 - R4	115
(RM / RX) 01 - 15 - M4 - R4	122.5
(RM / RX) 01 - 16 - M4 - R4	130

※품질 향상을 위해 예고없이 사양이 변경될 수 있음.
Specifications subject to change without notice.